

Randkommune, i duell eller dialog?

*Vårkonferansen NFN, Trondheim
22 -24 april 2009.*

Gunnar Sund

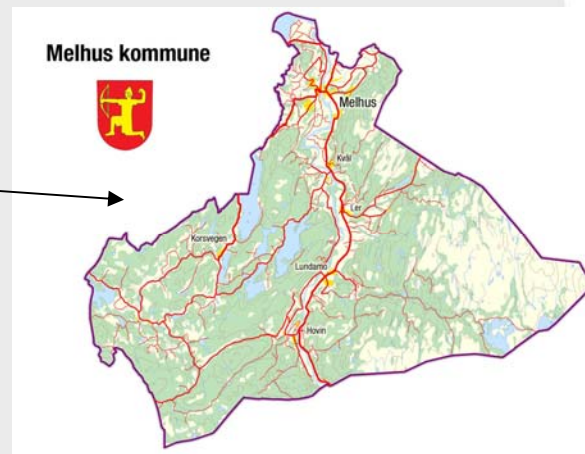
Næringssjef i Melhus kommune



NÆRING



Melhus er nabokommune til Trondheim, og det tar 15 minutter å kjøre fra sentrum i Trondheim til sentrum i Melhus. Følg E6 sørover.





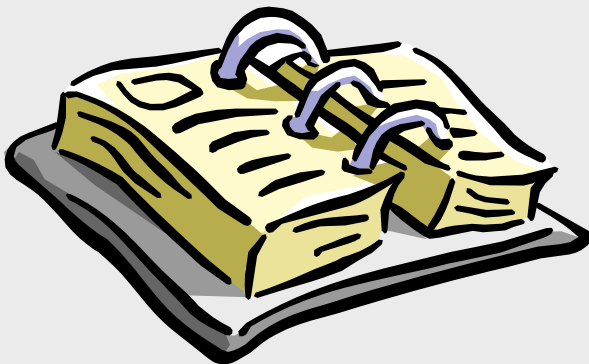
FAKTA OM MELHUS KOMMUNE

- Melhus er Sør-Trøndelags nest største kommune.
- Innbyggertall: nesten 15 000 personer.
- Areal: 696 KM2
- Skoler: Godt utbygd med grunnskoler, videregående skole og folkehøgskoler
- Barnehager: Både offentlige og private barnehager
- Kultur: Mangfoldig kulturliv
- Kommunikasjon: Tog og buss stopper, flyplass 40 min. unna

NÆRING

OVERORDNET HOVEDMÅLSETTING NÆRING

Melhus kommune skal være en næringsvennlig kommune som legger forholdene til rette for både primærnæring og annen næringsvirksomhet. Kommunen skal legge til rette for en etablering av attraktive næringsområder. Det skal legges vekt på å stimulere til knoppskyting og nyetableringer, samt utvikling av bedriftsmiljøet og produkter.



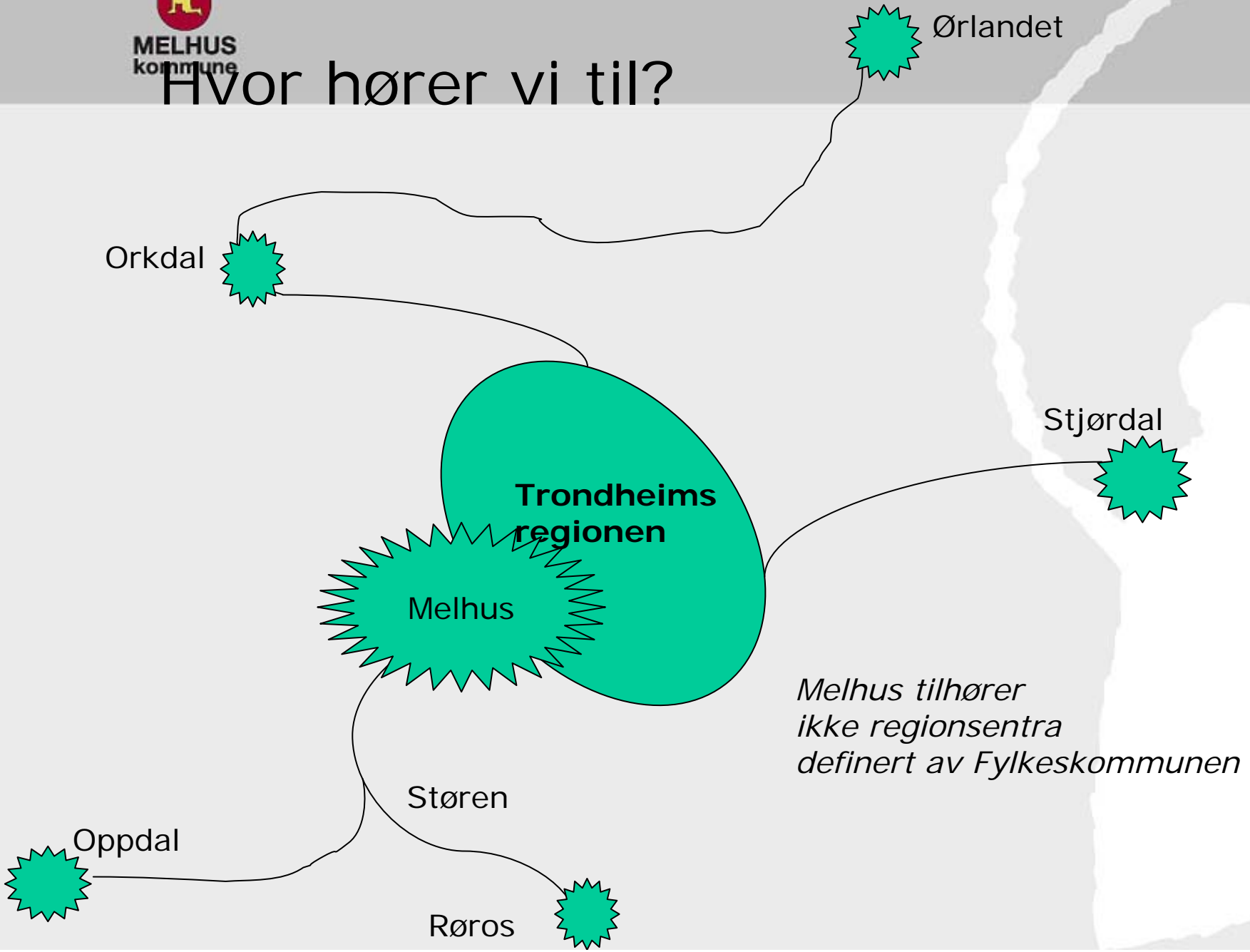
NÆRING

Melhus sentrum

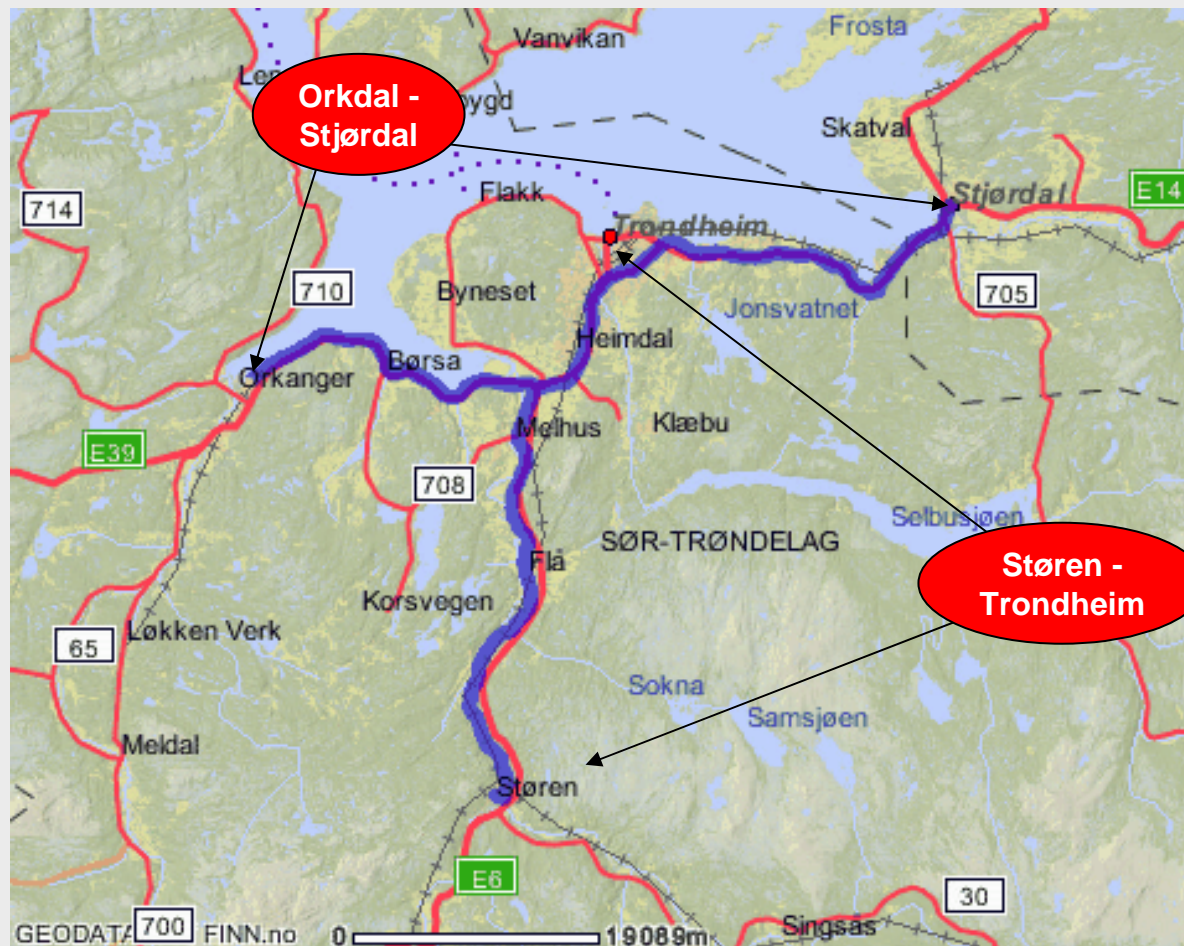




Hvor hører vi til?



Melhus i aksene



- Trondheim – Orkdal
- Trondheim – Stjørdal
- Trondheim → sørover....

Utviklingstrekk

- NHO's NM i næringsutvikling – Trondheimsregionen har mistet medaljeplass og havnet på den sure fjerdeplassen
- 9 av 10 studenter fra NTNU finner seg jobber andre steder enn i Trondheimsregionen
- Større krav til å bevare dyrka mark
- Næringslivet ønsker sentral beliggenhet
- Miljø – transport
- Større krav til logistikk
- Nå, investeringsvegring/tørke



”Alle” snakker om at Trøndelag er mulighetenes region, og påpeker våre verdiskapingsevner:

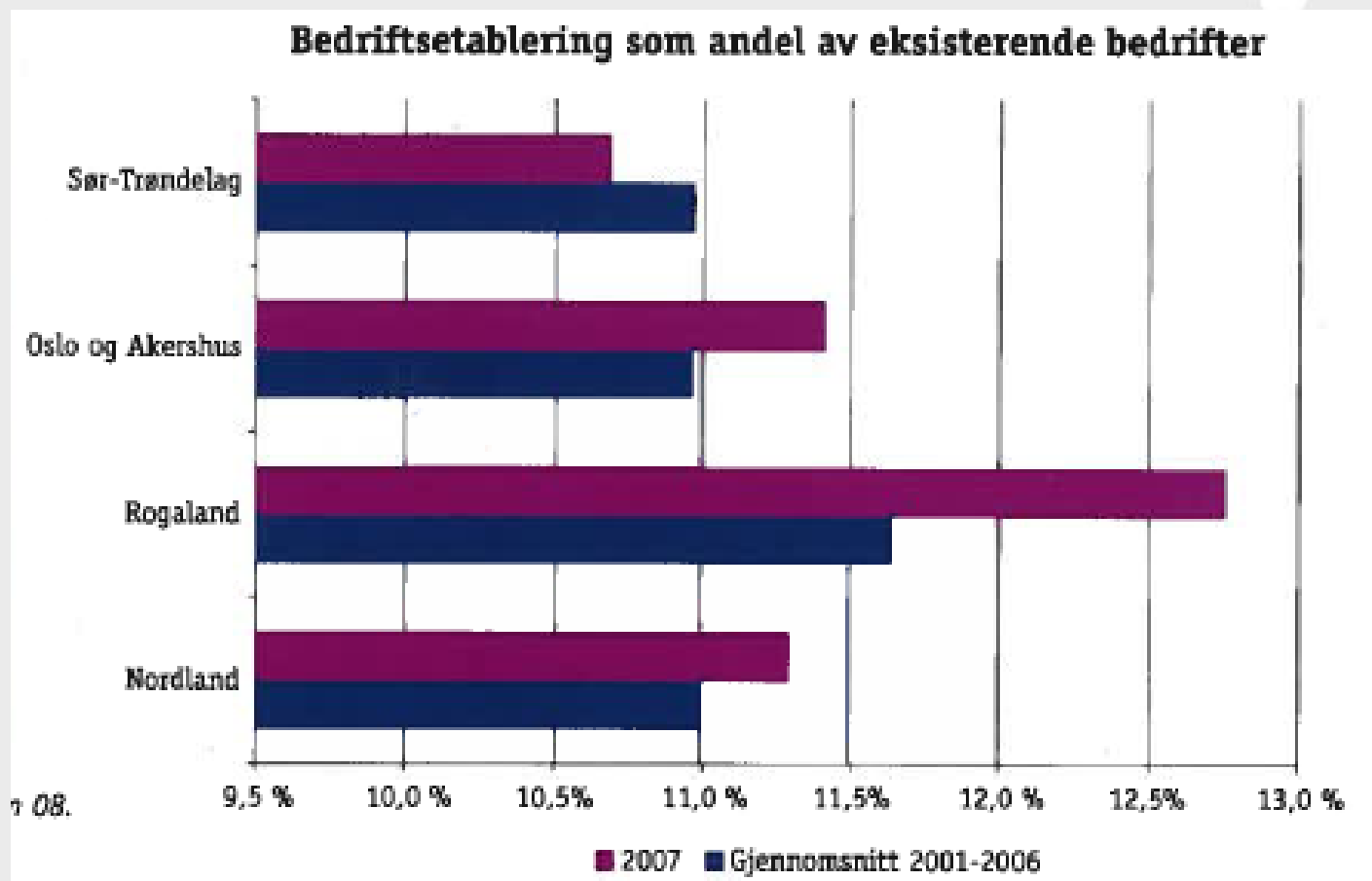
- Nærheten til utdannings- og FOU-miljøer**
- Bransje- og bedriftsklynger**
- Tilgang på kompetent arbeidskraft**
- Regionale stortingspolitikere bidrar aktivt**

Sannheten er at vi sakker akterut i forhold til andre regioner.

- Antall nyetableringer gikk ned i 2007 (men Melhus hadde en fin økning;-)**



MELHUS
kommune



Kilde: Fokus Bank

Omdømme

Har Melhus den holdningen at vi er en del av "Trondheim Sør" ,
drar nytte av Trondheims utvikling og tilfreds med det ?

Eller skal Melhus stå trygt på egne bein??

Det er vanlig å gruppere teorier om organisasjoner inn i ulike
"skoler", avhengig av hva de legger vekt på. Bolman og Deal
(1994) bruker følgende inndeling:

Den strukturelle rammen
Human-resource- rammen
Den politiske rammen
Den symbolske rammen





Næringssamarbeid

Den politiske rammen (Bolman og Deal)

Forteller bl. a noe om hvordan omverdenen ser på en organisasjon :

AVINOR

Statoil

Telenor

NSB

Forsvaret

Melhus Kommune ??

Vekstmulighet - vekstkraft

- Hvor mange ganger har vi ikke hørt at Melhus er en sovekommune for Trondheim ?

Har dette smittet over på oss som innbyggere og dannet en kultur som gjør at vi sover i timen og inntar en avventende holdning vedrørende næringsutvikling??

Melhus konkurrerer både med regionen, Norge og resten av verden. Må det en krise til for å endre denne kulturen - er denne langt unna? (Edgar Schein)

Hvilke utfordringer har vi?



- Næringsareal og press på dyrka mark
- Redd for at ”storebror” tar over
- Utviklingen vil skje, uansett om vi er med og styrer eller ikke
- Har vi tillit til hverandre – nok til å samarbeide?
- Misunnelsen => større enn kjønnsdriften

NÆRING

Eksempler på samarbeidsprosjekter/planer innen næring i Trondheimsregionen:

- Ny Giv
- Trøndelagsplan 2009 - 2012 - KREATIVE TRØNDELAG – *HER ALT E MULIG UANSETT*
- Kreative Trøndelag - fremtidens mest spennende region i Europa
- Regional arealplan
- Regional næringsplan
- Access Mid-Norway
- Ulike reiselivsorganisasjoner
- og mange flere.....
- *Fylket er mangfoldig, og det er sikkert ikke enkelt å treffe innertier i forhold til samtlige kommuner*

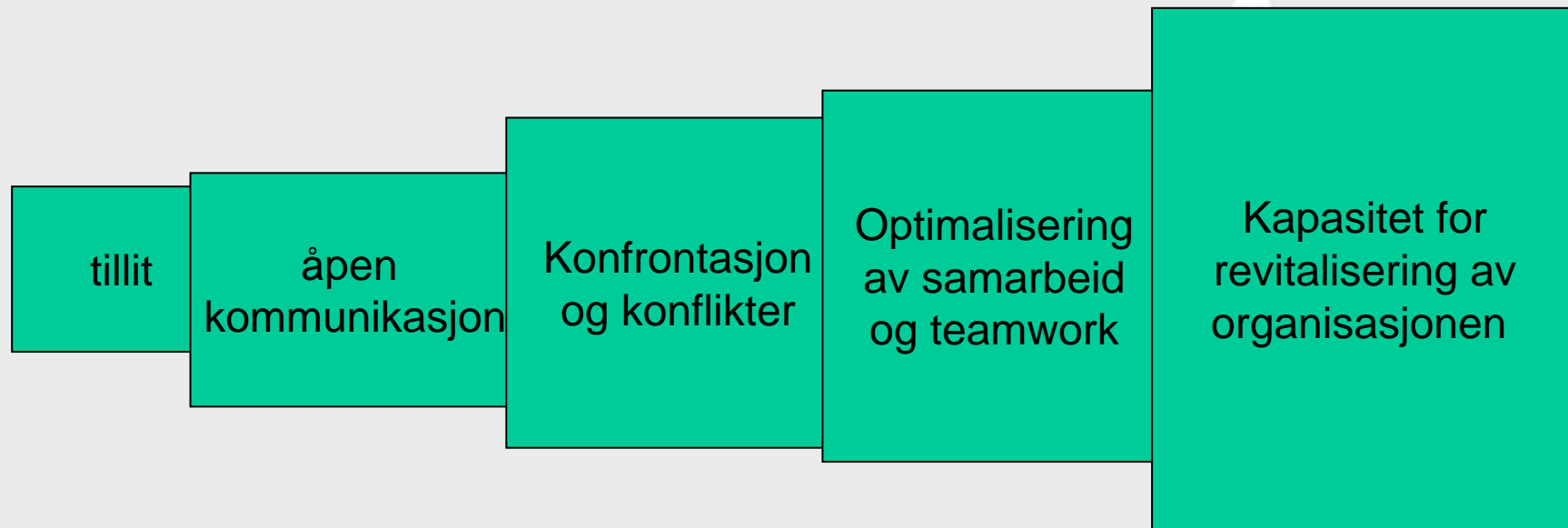


Premissleverandører

- . Kommunens politikere
- . Kulturer, tradisjoner og "kjepphester"
- . Fylkeskommunen
- . Fylkesmannen
- . Andre kommuner
- . Lokale og regionale "pressgrupper"
- . Andre myndigheters rammer og betingelser
- . "Økomikrisen"- sånn inntil videre....
- . Barack Obama
- osv. her er mange.....



Modell for samarbeid og kommunikasjon



Definisjon av team (samarbeid)

- To eller flere individer
- I dynamisk interaksjon
- Preget av gjensidig avhengighet
- Over en viss tid (varighet)
- Felles oppgave eller målorientert
- Ulike funksjoner eller roller (arbeidsdeling)
- Positiv bruk av maktforskjeller, ledelse, kontroll



Samarbeidsformer

- **Obligatorisk innsats** – rolleatferd styrt av plikt og/eller ytre belønning
- **Frivillig ekstrainnsats** – styrt av internaliserte verdier
- **Obligatorisk lydighet** - begrense atferd som kan hindre måloppnåelse
- **Frivillig begrensning** av atferd som kan hindre gruppens måloppnåelse

Samarbeidsproblemer: Praktiske forhold

- Samarbeid forutsetter en viss kongruens – jfr. ”like barn leker best”
- Samarbeid medfører alltid omkostninger
- Det finnes alltid barrierer mot samarbeid
- Samarbeid må læres, noe som tar tid, men ofte er det budsjettet med for liten tidshorisont til læring av samarbeid

Definisjon av konflikter

- To eller flere individer
- I dynamisk interaksjon
- Og gjensidig avhengighet
- Som over en viss tid (varighet)
- Hindrer hverandres måloppnåelse
- Gjennom negativ bruk av makt



Verdier som ligger til grunn for konstruktiv konflikt løsning

- Gjensidighet – den gylne regel
- Respekt for samarbeidspartnere
- Opplevelse av delt fellesskap
- Aksept for egen feilbarlighet
- Avvisning av tvang som virkemiddel





Hva er tillit?

- Tillit som ”basic trust” og ”lim” i samarbeid
- Tillit eksisterer som en **relasjon** mellom flere aktører og ikke som en egenskap ved individuelle aktører.
- Tillit er ikke **dynamisk**, og vil stadig forandres gjennom aktørenes interaksjon.
- Tillit må **læres**. Tillit er vanskelig å etablere og lett å ødelegge.

Hva betyr dette for oss som randkommune til en større by?



-Blir det bare med praten – ”mye skrik og lite ull”?

-Har vi en noe umoden kultur?

-Lokalt

-Regionalt

-Er vi som randkommune for redd for å miste ”makt og styring”?

-Går utviklingstoget fra oss mens vi står igjen på perrongen?

-Vil vi egentlig samarbeide, eller føler vi at vi blir tvunget?

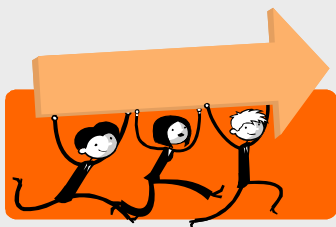
-Har vi ikke den nødvendige gjensidige tilliten?

-Proteksjonisme – at vi forsvarer det vi mener er vårt eget?

-Er vi avhengig av samarbeid, eller klarer vi oss godt uten?

Hvor, med hvem og når skal vi samarbeide?

- Et samarbeid må gagne alle involverte parter
- Et samarbeid må ikke alltid være med den eller de samme fra gang til gang
- Et samarbeid kan være basert på at man:
 - Har lyst til det (motivasjon)
 - At man er nødt til det (tvang)
 - At man synes man bør – samarbeid er in
 - "Alle andre" samarbeider, så.....
- Et stadig omdiskutert tema



Et samarbeid kan ikke baseres på et kameratslig klapp på skulderen en sen kveldstid i baren 😊

Men....

- Vi har etablert samarbeid på andre områder
- Kulturen er under kontinuerlig modning
- MK har kvaliteter som Trondheim etterspør
- Stadig flere innser at det som er bra for Trondheim også er bra for Melhus – og det som er bra for Melhus er bra for Trondheim.

Hva er vi og hva kan vi bli?

Muligheter eller begrensninger....





MELHUS
kommune

Takk for oppmerksomheten!

